

**Édition 2022**  
**CHIFFRES 2021**

# L'agence de l'eau vous informe



## POURQUOI DES REDEVANCES ?

Les redevances des agences de l'eau sont des recettes fiscales environnementales perçues auprès de ceux qui utilisent l'eau et qui en altèrent la qualité ou la disponibilité (consommateurs, activités économiques).

Les agences de l'eau redistribuent cet argent collecté sous forme d'aides pour améliorer les performances des stations d'épuration, fiabiliser les réseaux d'assainissement et d'eau potable, économiser l'eau, protéger les captages d'eau potable des pollutions, améliorer le fonctionnement naturel des rivières...

Au travers du prix de l'eau, chaque habitant contribue à ces actions au service de l'intérêt commun et de la préservation de l'environnement et du cadre de vie.

## LE SAVIEZ-VOUS ?

Le prix moyen de l'eau en Seine-Normandie est de 4,19 euros TTC par m<sup>3</sup> en 2021.

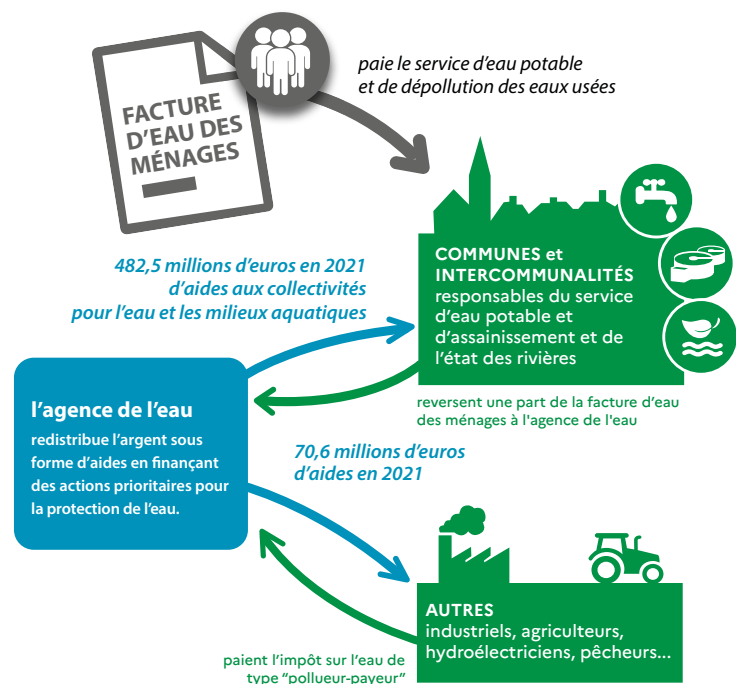
### Les composantes du prix de l'eau :

- le service de distribution de l'eau potable (abonnement, consommation)
- le service de collecte et de traitement des eaux usées
- les redevances de l'agence de l'eau
- les contributions aux organismes publics (OFB, VNF...) et l'éventuelle TVA

Vous pouvez retrouver le prix de l'eau de votre commune sur : [www.services.eaufrance.fr](http://www.services.eaufrance.fr)

Source : [www.services.eaufrance.fr/docs/SISPEA\\_video.mp4](http://www.services.eaufrance.fr/docs/SISPEA_video.mp4)

Source : Agence de l'eau Seine-Normandie  
Étude sur le prix de l'eau - 2021



Les montants d'aide indiqués sont hors Plan de Relance, plan financé par les crédits de l'Etat (63,9 millions d'euros) et non par les redevances de l'agence de l'eau.



## NOTE D'INFORMATION DE L'AGENCE DE L'EAU

Document à joindre au RPQS - Rapport annuel sur le prix et la qualité du service public de l'eau et de l'assainissement

L'article L.2224-5 du code général des collectivités territoriales, modifié par la loi n°2016-1087 du 8 août 2016 - art.31, impose au **maire ou au président de l'établissement public de coopération intercommunale** l'obligation de présenter à son assemblée délibérante un RPQS - rapport annuel sur le prix et la qualité du service public - destiné notamment à l'information des usagers. Ce rapport (RPQS) est présenté au plus tard dans les neuf mois qui suivent la clôture de l'exercice concerné. Le maire ou le président de l'établissement public de coopération intercommunale y joint la présente note d'information établie chaque année par l'agence de l'eau sur les redevances figurant sur la facture d'eau des abonnés et sur la réalisation de son programme pluriannuel d'intervention. **RPQS - des réponses à vos questions :** <https://www.services.eaufrance.fr/gestion/rpqs/vos-questions>

# D'OÙ PROVIENNENT LES REDEVANCES 2021 ?

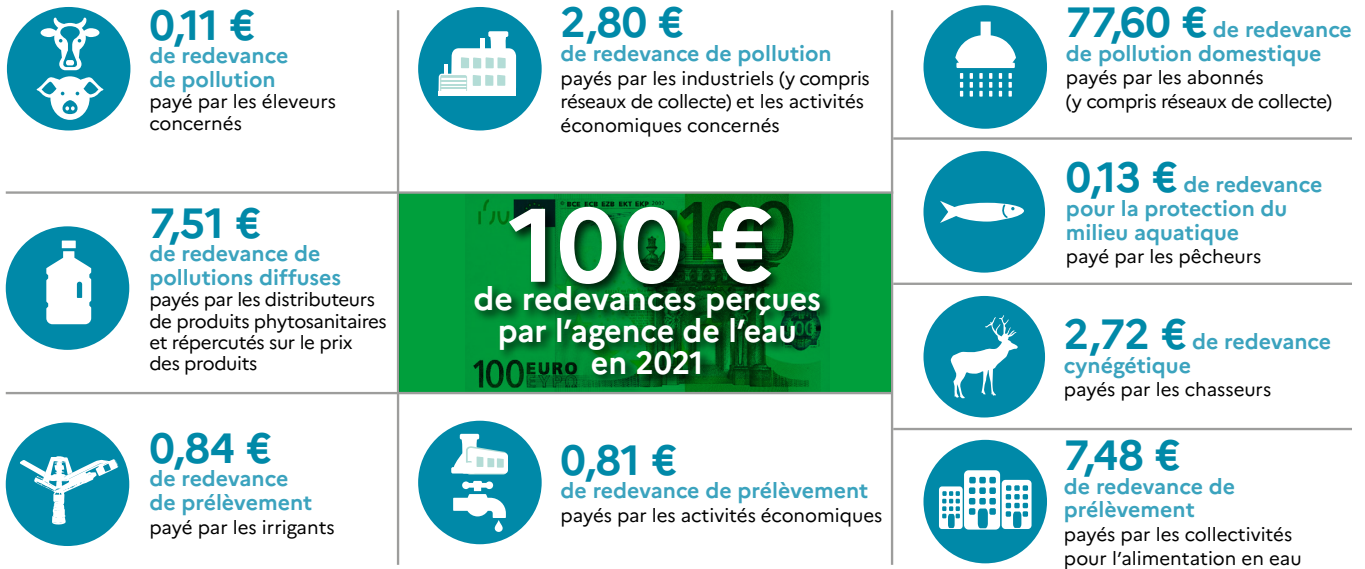
Accusé de réception en préfecture  
014-211407150-20220928-2022-135-DE  
Date de télétransmission : 03/10/2022  
Date de réception préfecture : 03/10/2022

En 2021, le montant global des redevances (tous usages de l'eau confondus) perçues par l'agence de l'eau s'est élevé à plus de 693 millions d'euros dont plus de 589 millions en provenance de la facture d'eau.

## recettes / redevances

### Qui paie quoi à l'agence de l'eau pour 100 € de redevances en 2021 ?

(valeurs résultant d'un pourcentage pour 100 €)\*



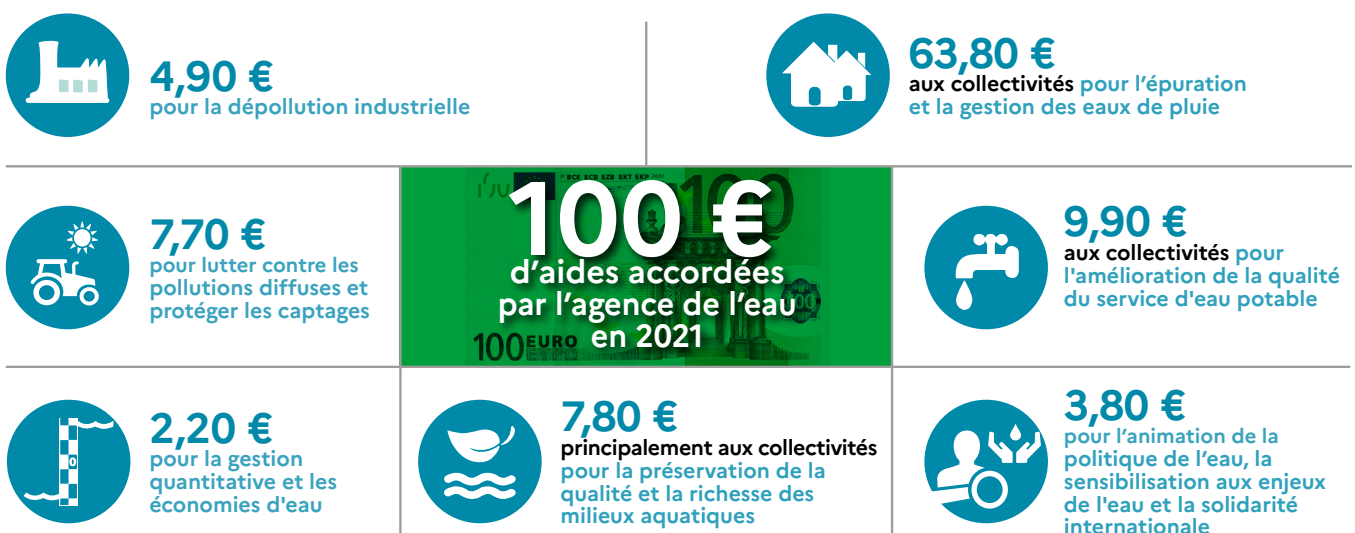
## À QUOI SERVENT LES REDEVANCES ?

Grâce à ces redevances, l'agence de l'eau apporte, dans le cadre de son programme d'intervention, des concours financiers (subventions ou avances remboursables) aux personnes publiques (collectivités territoriales...) ou privées (acteurs industriels, agricoles, associatifs...) qui réalisent des actions d'intérêt commun au bassin ayant pour finalité la gestion équilibrée des ressources en eau. Ces aides réduisent d'autant l'impact des investissements des collectivités, en particulier, sur le prix de l'eau.

## interventions / aides

### Comment se répartissent les aides pour la protection des ressources en eau pour 100 € d'aides en 2021 ?

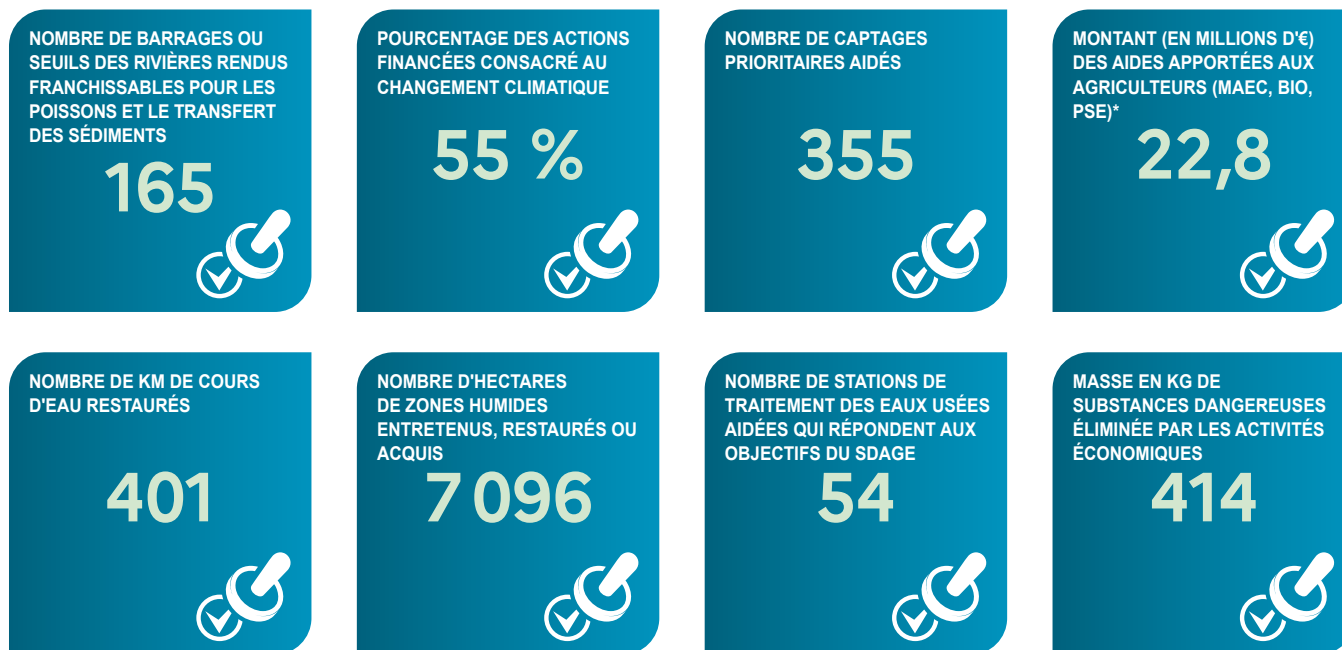
(valeurs résultant d'un pourcentage pour 100 € d'aides en 2021)\*



## PAR L'AGENCE DE L'EAU SEINE-NORMANDIE EN 2021

L'année 2021 est la troisième année du programme d'intervention "Eau & Climat" 2019-2024 de l'agence de l'eau Seine-Normandie. Des indicateurs annuels permettent de mesurer et suivre les efforts des maîtres d'ouvrage et de l'agence de l'eau en faveur des ressources en eau et des milieux aquatiques.

### EN 2021...



\* MAEC: mesures agro-environnementales et climatiques / BIO: pour agriculture biologique / PSE: paiement pour services environnementaux

### DES AIDES RENFORCÉES POUR MIEUX GÉRER LES EAUX PLUVIALES

Dès janvier 2022, les modifications apportées au programme « Eau & Climat » de l'agence de l'eau visent notamment à accélérer la gestion des eaux de pluie par les collectivités.

Un objectif est d'augmenter les surfaces non imperméabilisées: parkings végétalisés, revêtements poreux, espaces verts en creux, noues, jardins de pluie, toitures végétalisées... Il s'agit donc de redonner de la « perméabilité » aux surfaces partout où cela est possible.

En effet, favoriser l'infiltration des eaux de pluie, en pleine terre si possible, là où elles tombent, apporte de nombreux avantages à la collectivité: moindre risque de ruissellement et d'inondation, rafraîchissement des villes, réduction de la pollution de l'eau par lessivage des sols, création d'espaces favorables à la biodiversité.

Les aides de l'agence de l'eau, jusqu'à 80 % du montant retenu des travaux, sont attribuées par m<sup>2</sup> à aménager.

### LES COLLECTIVITÉS, ACTRICES MAJEURES DE LA POLITIQUE DE L'EAU

De l'occupation du territoire à la gestion des infrastructures au quotidien, le Schéma directeur d'aménagement et de gestion des eaux 2022-2027 (SDAGE) fixe un cap pour une meilleure gestion de l'eau et pour des territoires plus résilients, en recommandant des outils ou des bonnes pratiques à mobiliser, notamment:

- végétaliser la ville;
- mieux protéger les captages destinés à l'eau potable;
- protéger ou restaurer les milieux humides et le lit majeur des cours d'eau pour une meilleure résilience locale face au changement climatique;
- sur le littoral, gérer la bande côtière en s'appuyant sur les services rendus par les espaces naturels pour absorber la montée de la mer.

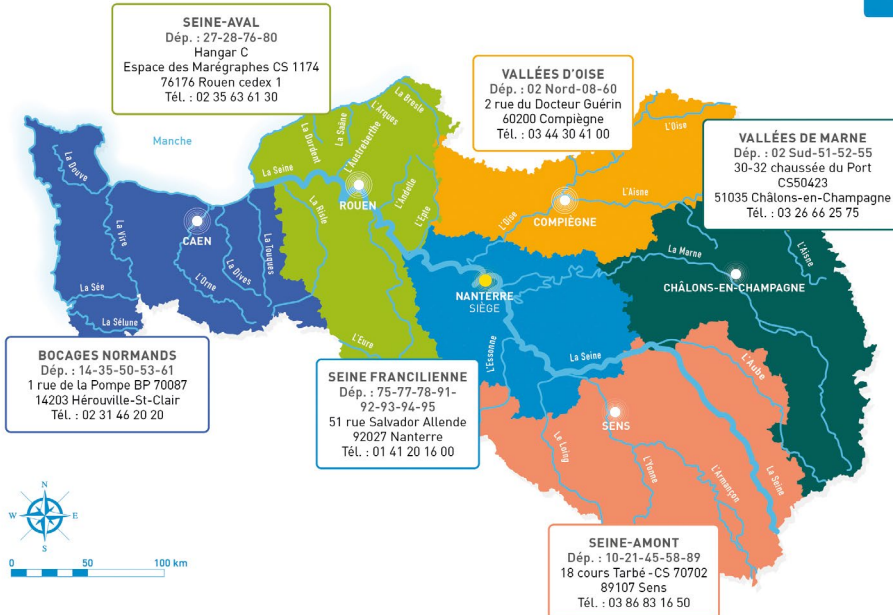
# VOS INTERLOCUTEURS

## SIÈGE

51, rue Salvador Allende  
92027 Nanterre Cedex  
Tél. : 01 41 20 16 00  
seinenormandie.communication@aesn.fr

## DIRECTIONS TERRITORIALES

L'organisation de l'agence de l'eau par directions territoriales favorise une intervention adaptée aux besoins spécifiques de chaque territoire.



## L'agence de l'eau Seine-Normandie du Morvan à la Normandie

Le bassin Seine-Normandie couvre près de 100 000 km<sup>2</sup>, soit 18 % du territoire national métropolitain correspondant au bassin de la Seine, de ses affluents et aux bassins côtiers normands. Il concerne 6 régions et 28 départements pour tout ou partie, 8 138 communes et 18,3 millions d'habitants. L'estuaire de la Seine reçoit les rejets de 30 % de la population française et de 25 % de l'industrie nationale. 68 % de l'eau potable provient des nappes souterraines, le reste provenant des fleuves et des rivières.

5 100 captages produisent par an 1 400 millions de m<sup>3</sup> d'eau et 2 775 stations d'épuration traitent les eaux usées de plus de 16,5 millions d'habitants.

## L'AGENCE DE L'EAU SEINE-NORMANDIE

met en œuvre la politique de l'eau du bassin en finançant les projets des acteurs locaux, grâce à des redevances perçues auprès de l'ensemble des usagers. Ces projets contribuent à améliorer la qualité des ressources en eau, des rivières et des milieux aquatiques.

ENSEMBLE  
DONNONS  
VIE à l'eau  
Agence de l'eau

RESTONS CONNECTÉS SUR

[eau-seine-normandie.fr](http://eau-seine-normandie.fr)



RÉPUBLIQUE  
FRANÇAISE  
Liberté  
Égalité  
Fraternité

AGENCE  
eau  
seine  
NORMANDIE

DÉCOUVREZ  
les  
podcasts



<https://enimmersion-eau.fr/saison-3/podcast/>

EN  
IMMERSION



Retrouvez aussi toutes les ressources sur le site [enimmersion-eau.fr](http://enimmersion-eau.fr)